

Un pequeño castillo a 25 km. del centro: Gran oportunidad!



Solicitar precio
Venta

GINEVRA SOTHEBY'S INTERNATIONAL
REALTY

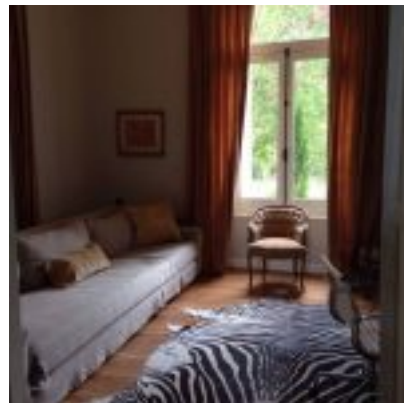
Phone: +54.11.53548000

Mail: info.zonanorte@ginevrasir.com

Property ID 932958

Florencia 100, San Carlos, Malvinas Argentinas, Bs.As.
G.B.A. Zona Norte

Superficie			Countries / Barrios Cerrados		
5000 m ² Total	980 Cubierta	5000 m ² Descubierta	5 Dormit.	8 Baños	2 Cocheras



Descripción

Esta residencia única en su tipo es una propiedad de más de 150 años, que conserva su estructura original, pero fue aggiornada y restaurada a la época actual con materiales que le agregaron el confort que requiere una vida moderna. Conocida como el "Castillo San Eduardo", es sin duda, todo un símbolo del lugar, con características de reliquia histórica, casi sin comparables tanto por su simbología histórica, sus dimensiones, ambientes y características. Es una representación de la arquitectura de la Provincia de Buenos Aires entre los años 1880 y 1930, siendo una pieza arquitectónica que se puede enrolar dentro de las tipologías más pequeñas de "castillo" de la Belle Epoque argentina. La construcción, de 980 metros cuadrados cubiertos y 5000 metros cuadrados en total, cuenta con 4 pisos, un subsuelo y 5 dormitorios, y conserva su estructura exterior e interior, con techos altos (de 4 m de altura), carpintería de madera con herrajes de bronce y pisos de pinotea. A la vez, presenta renovadas cañerías de agua y calefacción, y una moderna instalación eléctrica para ofrecer las condiciones de confort óptimas y necesarias. A la planta principal se llega a través de una escalinata de mármol con balaustrada. Allí se distribuyen un gran escritorio, un toilette de recepción, el living con chimenea que se abre a una cinematográfica terraza que domina el jardín, y el comedor -con grandes ventanales a los jardines-, más la cocina, completamente refaccionada con un amplio comedor diario. En la segunda planta se encuentran la suite principal -con su incomparable baño reciclado, todo en mármol-, vestidores separados, más dos dormitorios -uno con jardín de invierno- y dos baños más. En el tercer nivel se halla un departamento independiente, con living y dos habitaciones, baño con venecitas, office y un importante jardín de invierno. Para culminar, en el cuarto nivel se despliega un altillo, donde además se alojan los tanques de agua, calderas y termotanques. En el subsuelo, por su parte, predomina el techo de bovedilla. Ésta parte de la propiedad cuenta con cochera, sala de herramientas, cocina, sala de planchado, lavadero y área de servicio, más un sector privado con sala de cine y juegos, sauna y ducha. Gran parte de la identificación de ésta mansión con un castillo se debe a la dominante presencia de una torre rematada con una aguja símil punta de lanza, que da la impresión de fortaleza. Ésta torre alberga el recorrido completo de una incomparable escalera helicoidal de madera, que en su despliegue permite apreciar unas vistas únicas del entorno, a medida que se va ascendiendo. Inmerso en un gran parque de 5.000 m²; los accesos que lo atraviesan, la gran piscina y una excelente pérgola que la encabeza; lo realzan y le dan una característica de majestuosidad. Con las progresivas subdivisiones y loteos de la zona ha quedado ubicado dentro del Country San Carlos: una ubicación muy atractiva, dado que se encuentra a solo 32 km. de la Ciudad de Buenos Aires. El entorno es excelente dada la añosa vegetación y extensos espacios verdes, propios de un estilo de vida apacible y familiar. Este country posee relativamente pocos lotes para la oferta que plantea, apuntando a un público que lo elige como vivienda permanente, pudiendo contar con una amplia infraestructura propia que se ve incrementada por lo que ofrece el Club San Carlos, ubicado dentro de los límites del Country. A la amplia oferta de actividades que presenta se suma también la Escuela Argentina Modelo, una interesante posibilidad para la educación dentro del predio. Situado a 400 m de la ruta Panamericana y con un doble acceso: por la ruta 197, y directamente desde la bajada de Panamericana, con un acceso sobre la Colectora. A pesar de la cercanía a éstas vías rápidas, pudimos apreciar que el silencio es absoluto en su emplazamiento. Las medidas son aproximadas y sujetas a verificación con planos. La venta de la propiedad está supeditada a que el propietario obtenga el Numero de COTI correspondiente.

Características

Aire Acondicionado	Piscina
Sauna	SUM
Club House Mayores	Colegio
Cancha de Futbol	Cancha de Hockey
Cancha de Paddle	Plaza de Juegos
Restaurante	Cancha de Tenis
Cancha de Volley	Calefacción (radiadores ind.)
Termotanque (eléctrico)	Vigilancia (24hs)
Cámaras de Seguridad	Chimenea
Escuelas cercanas	Centros comerciales cercanos