

## Imponente oficina amoblada y equipada en alquiler - World Trade Center 1



USD 15.000  
Alquiler

GINEVRA SOTHEBY'S INTERNATIONAL REALTY

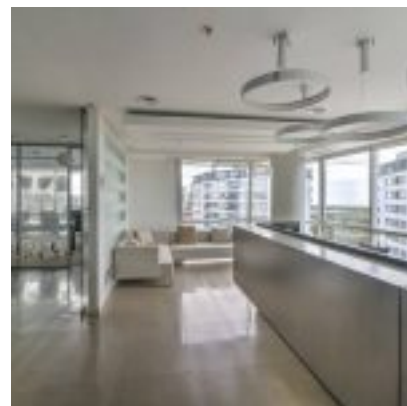
Phone: +54.11.53548000

Mail: info@ginevrasir.com

Property ID 1205345

## Lola Mora 421, Piso 19, Puerto Madero, Capital Federal

Superficie			Oficina		
600 m <sup>2</sup> Total	600 Cubierta	- Descubierta	- Dormit.	7 Baños	6 Cocheras



## Descripción

WORLD TRADE CENTER I - CARACTERÍSTICAS: - Importante lobby de recepción en doble altura. - Batería de cuatro ascensores principales de alta velocidad y dos de cabotaje marca Mitsubishi. - Edificio de perímetro libre, plantas libres y núcleo central. - En plantas tipo la altura libre desde nivel superior de losa a fondo de losa 3,15m - Curtain Wall de aluminio con sistema DVH y lámina de protección solar. - Estacionamiento de cortesía - Parking para bicicletas - Vestuarios La oficina incluye: - Piso técnico con alfombra - Divisiones - Baños compartimentados para damas y caballeros - Cielorraso modular suspendido - Instalaciones de prevención incendio - Instalaciones de aire acondicionado con sistema VRV - Instalación eléctrica e iluminación interior de primera calidad OPORTUNIDAD IMPERDIBLE: Oficina AAA en piso alto con impactante vista al río y la ciudad ubicada en el edificio World Trade Center Buenos Aires, dentro del complejo de usos mixtos Madero Harbour. Planta completa en alquiler de 600m2. La Oficina se compone de 2 recepciones independientes, directorio para 16 personas, segundo directorio, baño damas y caballeros, 8 privados, sector isla con 24 puestos, área guardado, oficina director con baño privado c ducha, y directorio y living propio, con entrada con recepción propia, 7 baños. El complejo Madero Harbour cuenta con facilidades que pueden ser utilizadas por todos sus habitantes: salón de conferencias, vestuarios para personal, parking para bicicletas, terrazas verdes, helipuerto, supermercado Jumbo Madero Harbour y el shopping Madero Harbour actualmente en construcción. Además, la organización World Trade Center, presente en las principales ciudades del mundo, ofrece a sus afiliados la posibilidad de relacionarse comercialmente con empresas de todo el mundo a través de una plataforma de intercambio de información y networking. Planta completa en alquiler de 600m2. Se compone de recepción, sala reuniones pequeña, directorio para 16 personas, baño damas y caballeros, 5 privados, sector isla con 3 puestos, sector isla con 17 puestos, 3 privados, sector isla 4 puestos, área guardado, oficina director con baño privado c ducha, directorio y living propio, entrada con recepción propia, 7 baños.