

Oficina AAA en Alquiler WTC II - Equipada- Puerto Madero



USD 5.100
Alquiler

GINEVRA SOTHEBY'S INTERNATIONAL REALTY

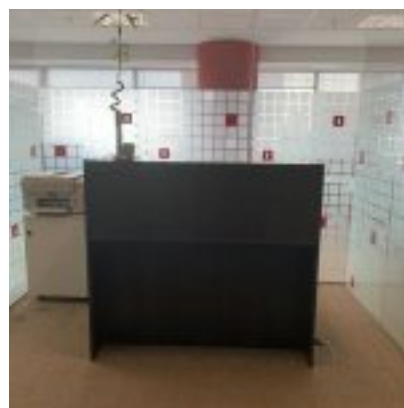
Phone: +54.11.53548000

Mail: info@ginevrasir.com

Property ID 1270646

Camila O'Gorman 421, Piso 9, Puerto Madero, Capital Federal

Superficie			Oficina		
197 m ² Total	197 Cubierta	- Descubierta	- Dormit.	3 Baños	2 Cocheras



Descripción

WORLD TRADE CENTER II - CARACTERÍSTICAS: - Importante lobby de recepción en doble altura. - Batería de cuatro ascensores principales de alta velocidad y dos de cabotaje marca Mitsubishi. - Edificio de perímetro libre, plantas libres y núcleo central. - En plantas tipo la altura libre desde nivel superior de losa a fondo de losa 3,15m - Curtain Wall de aluminio con sistema DVH y lámina de protección solar. - Estacionamiento de cortesía - Parking para bicicletas - Vestuarios - Business Center -Helipuerto La oficina esta totalmente equipada y amoblada e incluye: - Piso técnico con alfombra - Divisiones - Baños compartimentados para damas y caballeros - Cielorraso modular suspendido - Instalaciones de prevención incendio - Instalaciones de aire acondicionado con sistema VRV - Instalación eléctrica e iluminación interior de primera calidad La Oficina cuenta con recepción, directorio, 2 privados, espacios de islas, cocina. El complejo Madero Harbour cuenta con facilidades que pueden ser utilizadas por todos sus habitantes: vestuarios para personal, parking para bicicletas, terrazas verdes, helipuerto, supermercado Jumbo Madero Harbour y el shopping Madero Harbour actualmente en construcción. Además, la organización World Trade Center, presente en las principales ciudades del mundo, ofrece a sus afiliados la posibilidad de relacionarse comercialmente con empresas de todo el mundo a través de una plataforma de intercambio de información y networking.